

LA DELEGA LEGISLATIVA

Dati statistici

Seminario di studio del 24 ottobre 2008

a cura di L. Iannuccilli e I. Norelli

INDICE

Nota introduttiva

Quadro riassuntivo

Tabelle annuali

Grafici

Deleghe legislative conferite e decreti legislativi emanati in base ad esse negli anni 1997-2008

Elenco decreti legislativi (1997-2008)

NOTA INTRODUTTIVA

1. Fonte dei dati e criteri di aggregazione.

Dal sito www.Parlamento.it/leggi/elettip sono state importate le tabelle delle disposizioni deleganti e dei corrispondenti decreti legislativi e gli elenchi dei decreti legislativi emanati annualmente dal 1997 al 2008.

I dati raccolti sono stati controllati, riordinati, e, all'occorrenza, integrati e rettificati.

Si è proceduto, quindi, a distribuire le deleghe e i decreti in tre categorie, afferenti rispettivamente all'attuazione della normativa comunitaria; alla delegazione e decretazione correttiva/integrativa; alla redazione di testi unici o codici di settore e, in genere, alla semplificazione normativa (comprensiva delle deleghe per il coordinamento della legislazione statale e regionale nelle materie concorrenti). In una quarta categoria – residuale – sono stati conglobati le deleghe e i decreti non rientranti nelle prime tre.

Per ciascuno degli anni considerati è stata redatta una tabella, indicativa del numero delle leggi di delega, delle disposizioni deleganti in esse contenute, dei decreti legislativi corrispondenti (anche se adottati in anni successivi) e di quelli emanati nell'anno considerato. Nell'ambito delle disposizioni deleganti sono state, inoltre, specificamente conteggiate quelle finalizzate all'adeguamento comunitario, quelle correttive/integrative, quelle finalizzate alla redazione di testi unici o codici di settore e le restanti altre (ascrivendo a tale categoria residuale le deleghe di finalità dubbia o "mista"). La stessa operazione è stata ripetuta per i decreti legislativi corrispondenti.

I dati delle tabelle annuali sono stati riuniti in un quadro riassuntivo e quindi utilizzati per le elaborazioni grafiche (di cui *infra*, n. 3).

2. Analisi dei dati.

Il numero complessivo delle leggi che, negli anni dal 1997 al 2008, hanno conferito una o più deleghe legislative al Governo, ammonta a **111** (media annuale di 9,25).

Il totale delle disposizioni di delegazione contenute in tali leggi è pari a **501** (media di 4,51 per legge).

Delle 501 disposizioni deleganti, **211** non sono state utilizzate dal Governo, mentre alle restanti **290** è stata data attuazione (secondo i casi, semplice, frazionata e/o ripetuta) con l'emanazione di **668** decreti legislativi.

La classificazione tipologica delle disposizioni deleganti evidenzia che:

- **128** – di cui 95 attuate e 33 non (ancora) attuate – conferiscono deleghe finalizzate all'adeguamento al diritto comunitario;
- **123** – di cui 58 attuate e 65 non (ancora) attuate – conferiscono deleghe per la correzione/integrazione (secondo i casi, di precedenti decreti legislativi o di leggi formali);
- **71** – di cui 26 attuate e 45 non (ancora) attuate – conferiscono deleghe per l'emanazione di testi unici o codici di settore o comunque per il riordino/riassetto della legislazione esistente;
- **179** – di cui 111 attuate e 68 non (ancora) attuate – conferiscono deleghe dirette ad altri obiettivi (riforma, conferimento di funzioni amministrative alle Regioni prima della revisione del titolo V della Costituzione, riorganizzazione dell'apparato amministrativo e burocratico) o ad obiettivi "misti".

Queste indicazioni devono essere ponderate tenendo conto che le disposizioni di delega per l'attuazione delle direttive comunitarie hanno normalmente oggetto plurimo, potendo scindersi in tante deleghe simultanee, quante sono le direttive da attuare (elencate negli allegati alle leggi comunitarie).

Si spiega, così, che – quando si passa ad analizzare la composizione tipologica dei 668 decreti legislativi corrispondenti alle 211 deleghe utilizzate dal Governo negli ultimi dodici anni – le proporzioni mutano sensibilmente. In particolare:

- **312** decreti legislativi (ossia il 46,70% del totale) sono di adeguamento al diritto comunitario. Questo dato aumenta ulteriormente – arrivando a **340** decreti (pari al 50,89%) – se ai decreti legislativi di prima attuazione si assommano i **28** decreti emanati per la correzione/integrazione di essi;
- il numero dei decreti correttivi/integrativi ammonta a **131** (con percentuale pari al 19,61% del totale), o, se si detraggono dal computo i 28 decreti di cui sopra, a **103** (con percentuale che scende al 15,41%);
- il numero dei decreti legislativi recanti testi unici o codici di settore o comunque di riordino/riassetto della legislazione esistente, ammonta a **40** (5, 98% del totale);

- i restanti **184** decreti legislativi – pari al 27,54% del totale – raccolgono decreti legislativi di vario tipo. Tra essi, ben 70 risultano emanati in base a deleghe conferite nel solo anno 1997.

3. Elaborazioni grafiche.

Il rapporto tra le deleghe conferite, attuate e inattuate è raffigurato nei quadri 1 e 2, che pongono a raffronto sia i dati globali, sia quelli parziali riferiti ai vari tipi di deleghe.

I quadri 3 e 4 rappresentano la distribuzione per tipo delle deleghe conferite negli anni dal 1997 al 2008 e dei decreti legislativi ad esse riconducibili.

I quadri 5 e 6 evidenziano a distribuzione annuale dei vari tipi di delega e dei corrispondenti decreti legislativi.

(L. I.)

QUADRO RIASSUNTIVO

(I numeri tra parentesi preceduti dal segno - segnalano le deleghe non attuate; i numeri seguiti dall'acronimo com. indicano i decreti correttivi di attuazione comunitaria).

	1997	1998	1999	2000	2001	2002	2003	2004	2005	2006	2007	2008	Totale
Leggi delega	10	10	15	11	12	5	11	10	13	4	9	1	111
Disposizioni deleganti	44	55	81	33	23	43	66	27	62	15	27	25	501
	(- 6)	(- 11)	(- 31)	(- 13)	(- 12)	(- 12)	(- 32)	(- 14)	(- 33)	(- 7)	(- 18)	(- 22)	(- 211)
adeguamento comunitario	1	25	18	9	--	19	15	--	17	5	4	15	128
		(- 3)	(- 1)	(- 4)		(- 1)	(- 4)		(- 8)			(- 12)	(- 33)
correttive / integrative	7	11	20	9	6	11	12	11	13	6	9	8	123
			(- 13)	(- 3)	(- 3)	(- 5)	(- 7)	(- 5)	(- 10)	(- 3)	(- 8)	(- 8)	(- 65)
testi unici / codici	6	3	7	5	3	5	18¹	7	12	1	3	1	71
	(- 5)	(- 2)	(- 5)	(- 3)	(- 2)	(- 1)	(- 12)	(- 4)	(- 7)	(- 1)	(- 2)	(- 1)	(- 45)
altre	30	16	36	10	14	8	21	9	20	3	11	1	179
	(- 1)	(- 6)	(- 12)	(- 3)	(- 7)	(- 5)	(- 9)	(- 5)	(- 8)	(- 3)	(- 8)	(- 1)	(- 68)
D.Lgs. derivati dalle deleghe conferite nell'anno	95	70	94	38	18	84	108	17	76	34	29	5	668
adeguamento comunitario	3	41	47	10	--	46	71	--	36	31	22	5	312
correttivi / integrativi	20	16	15	16	5	27	6	9	13	3	1	--	131
	(1 com.)	(8 com.)	(6 com.)						(12 com.)	(1 com.)			(28 com.)
testi unici / codici	1	1	8	3	1	4	9²	3	9	--	1	--	40
altri	70	12	24	9	12	7	22	5	18	--	5	--	184
D.Lgs. emanati nell'anno	81	69	106	67	58	31	72	56	72	62	65	28	767

¹ Il dato include le due deleghe (una delle quali inattuata) conferite dalla legge n. 131/2003 per il coordinamento della legislazione statale e regionale nelle materie concorrenti.

² Il dato include i tre decreti legislativi di mera ricognizione di principi fondamentali della legislazione statale, emanati ex art. 1, comma 4, della legge n. 131/2003.

TABELLE ANNUALI

ANNO 1997

Leggi di delega:	10
Disposizioni deleganti:	
in totale	44 (- 6)
adeguamento comunitario	1
correttive/integrative	7
testi unici/codici	6 (- 5)
altre	30 (- 1)
Decreti legislativi derivati dalle deleghe conferite nell'anno	
in totale	95
adeguamento comunitario	3
correttivi/integrativi	20 (1 com.)
testi unici/codici	1
altri	70
Decreti legislativi emanati nell'anno	81

ANNO 1998

Leggi di delega:	10
Disposizioni deleganti:	
in totale	55 (- 11)
adeguamento comunitario	25 (- 3)
correttive/integrative	11
testi unici/codici	3 (- 2)
altre	16 (- 6)
Decreti legislativi derivati dalle deleghe conferite nell'anno	
in totale	70
adeguamento comunitario	41
correttivi/integrativi	16 (8 com.)
testi unici/codici	1
altri	12
Decreti legislativi emanati nell'anno	69

TABELLE ANNUALI

ANNO 1999

Leggi di delega:	15
Disposizioni deleganti:	
in totale	81 (- 31)
adeguamento comunitario	18 (- 1)
correttive/integrative	20 (- 13)
testi unici/codici	7 (- 5)
altre	36 (- 12)
Decreti legislativi derivati dalle deleghe conferite nell'anno	
in totale	94
adeguamento comunitario	47
correttivi/integrativi	15 (6 com.)
testi unici/codici	8
altri	24
Decreti legislativi emanati nell'anno	106

ANNO 2000

Leggi di delega:	11
Disposizioni deleganti:	
in totale	33 (- 13)
adeguamento comunitario	9 (- 4)
correttive/integrative	9 (- 3)
testi unici/codici	5 (- 3)
altre	10 (- 3)
Decreti legislativi derivati dalle deleghe conferite nell'anno	
in totale	38
adeguamento comunitario	10
correttivi/integrativi	16
testi unici/codici	3
altri	9
Decreti legislativi emanati nell'anno	67

TABELLE ANNUALI

ANNO 2001

Leggi di delega:	12
Disposizioni deleganti:	
in totale	23 (- 12)
adeguamento comunitario	--
correttive/integrative	6 (- 3)
testi unici/codici	3 (- 2)
altre	14 (- 7)
 Decreti legislativi derivati dalle deleghe conferite nell'anno	
in totale	18
adeguamento comunitario	--
correttivi/integrativi	5
testi unici/codici	1
altri	12
 Decreti legislativi emanati nell'anno	 58

ANNO 2002

Leggi di delega:	5
Disposizioni deleganti:	
in totale	43 (- 12)
adeguamento comunitario	19 (- 1)
correttive/integrative	11 (- 5)
testi unici/codici	5 (- 1)
altre	8 (- 5)
 Decreti legislativi derivati dalle deleghe conferite nell'anno	
in totale	84
adeguamento comunitario	46
correttivi/integrativi	27
testi unici/codici	4
altri	7
 Decreti legislativi emanati nell'anno	 31

TABELLE ANNUALI

ANNO 2003

Leggi di delega:	11
Disposizioni deleganti:	
in totale	66 (- 32)
adeguamento comunitario	15 (- 4)
correttive/integrative	12 (- 7)
testi unici/codici	18 (- 12)³
altre	21 (- 9)
Decreti legislativi derivati dalle deleghe conferite nell'anno	
in totale	108
adeguamento comunitario	71
correttivi/integrativi	6
testi unici/codici	9⁴
altri	22
Decreti legislativi emanati nell'anno	72

ANNO 2004

Leggi di delega:	10
Disposizioni deleganti:	
in totale	27 (- 14)
adeguamento comunitario	--
correttive/integrative	11 (- 5)
testi unici/codici	7 (- 4)
altre	9 (- 5)
Decreti legislativi derivati dalle deleghe conferite nell'anno	
in totale	17
adeguamento comunitario	--
correttivi/integrativi	9
testi unici/codici	3
altri	5
Decreti legislativi emanati nell'anno	56

³ Il dato include le due deleghe – una delle quali rimasta inattuata – conferite dalla legge n. 131 del 2003 per il coordinamento della legislazione statale di principio con quella regionale nelle materie di legislazione concorrente.

⁴ Il dato include i tre decreti legislativi di mera ricognizione dei principi fondamentali della legislazione statale in materie di legislazione concorrente, emanati in base all'articolo 1, comma 4, della legge n. 131 del 2003.

TABELLE ANNUALI

ANNO 2005

Leggi di delega:	13
Disposizioni deleganti:	
in totale	62 (- 33)
adeguamento comunitario	17 (- 8)
correttive/integrative	13 (- 10)
testi unici/codici	12 (- 7)
altre	20 (- 8)
Decreti legislativi derivati dalle deleghe conferite nell'anno	
in totale	76
adeguamento comunitario	36
correttivi/integrativi	13 (12 com.)
testi unici/codici	9
altri	18
Decreti legislativi emanati nell'anno	72

ANNO 2006

Leggi di delega:	4
Disposizioni deleganti:	
in totale	15 (- 7)
adeguamento comunitario	5
correttive/integrative	6 (- 3)
testi unici/codici	1 (- 1)
altre	3 (- 3)
Decreti legislativi derivati dalle deleghe conferite nell'anno	
in totale	34
adeguamento comunitario	31
correttivi/integrativi	3 (1 com.)
testi unici/codici	--
altri	--
Decreti legislativi emanati nell'anno	62

ANNO 2007**Leggi di delega:** 9**Disposizioni deleganti:**

in totale 27(- 18)
 adeguamento comunitario 4
 correttive/integrative 9 (- 8)
 testi unici/codici 3 (- 2)
 altre 11 (- 8)

**Decreti legislativi derivati
dalle deleghe conferite nell'anno**

in totale 29
 adeguamento comunitario 22
 correttivi/integrativi 1
 testi unici/codici 1
 altri 5

Decreti legislativi emanati nell'anno 65**ANNO 2008****Leggi di delega:** 1**Disposizioni deleganti:**

in totale 25 (- 22)
 adeguamento comunitario 15 (- 12)
 correttive/integrative 8 (- 8)
 testi unici/codici 1 (- 1)
 altre 1 (- 1)

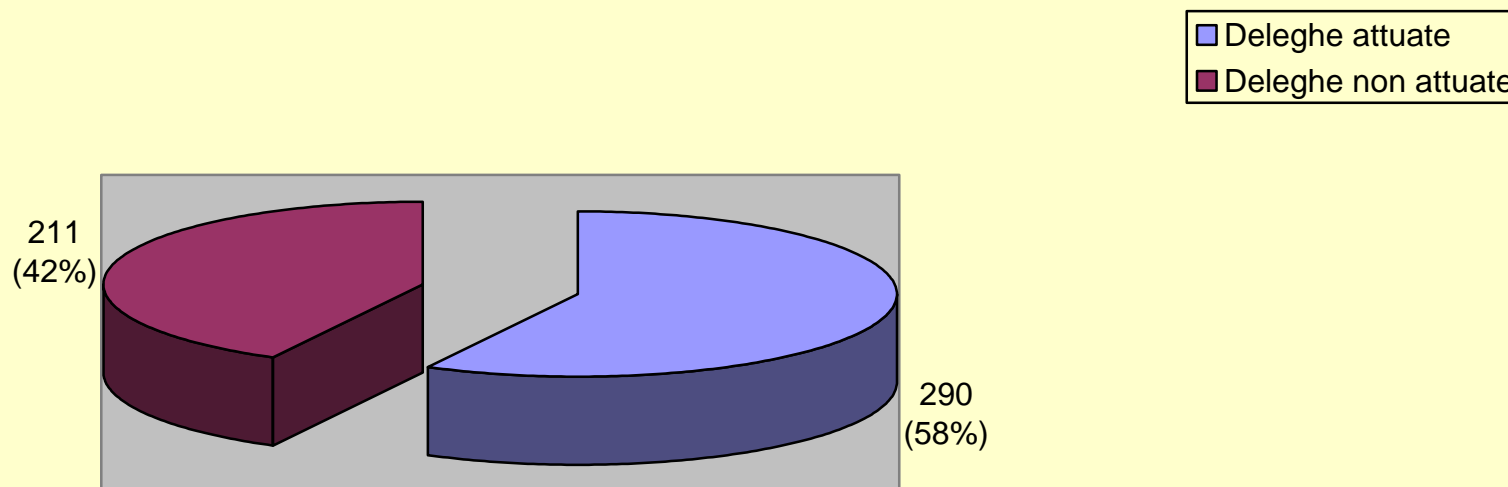
**Decreti legislativi derivati
dalle deleghe conferite nell'anno**

in totale 5
 adeguamento comunitario 5
 correttivi/integrativi --
 testi unici/codici --
 altri --

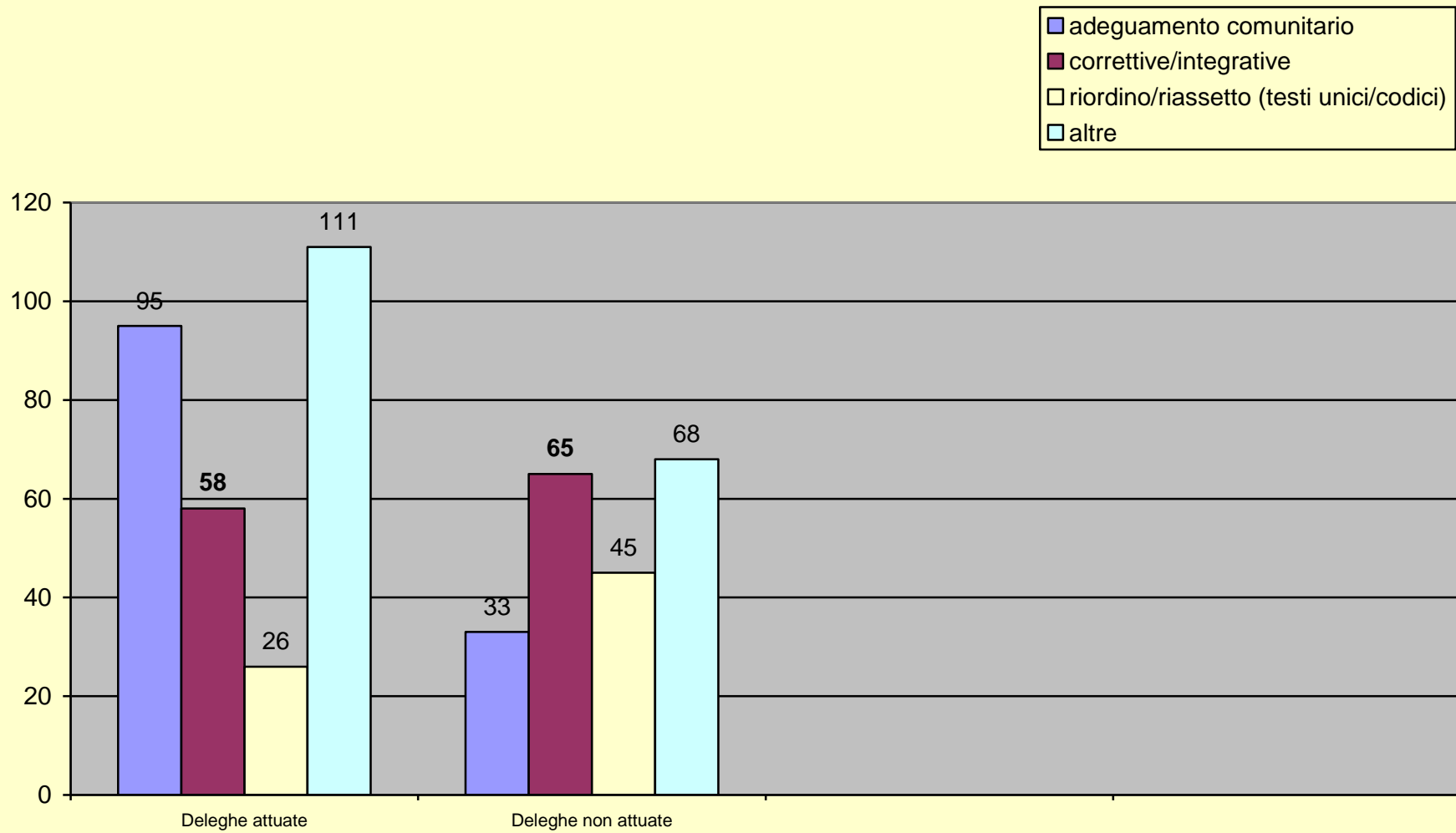
Decreti legislativi emanati nell'anno 29

GRAFICI

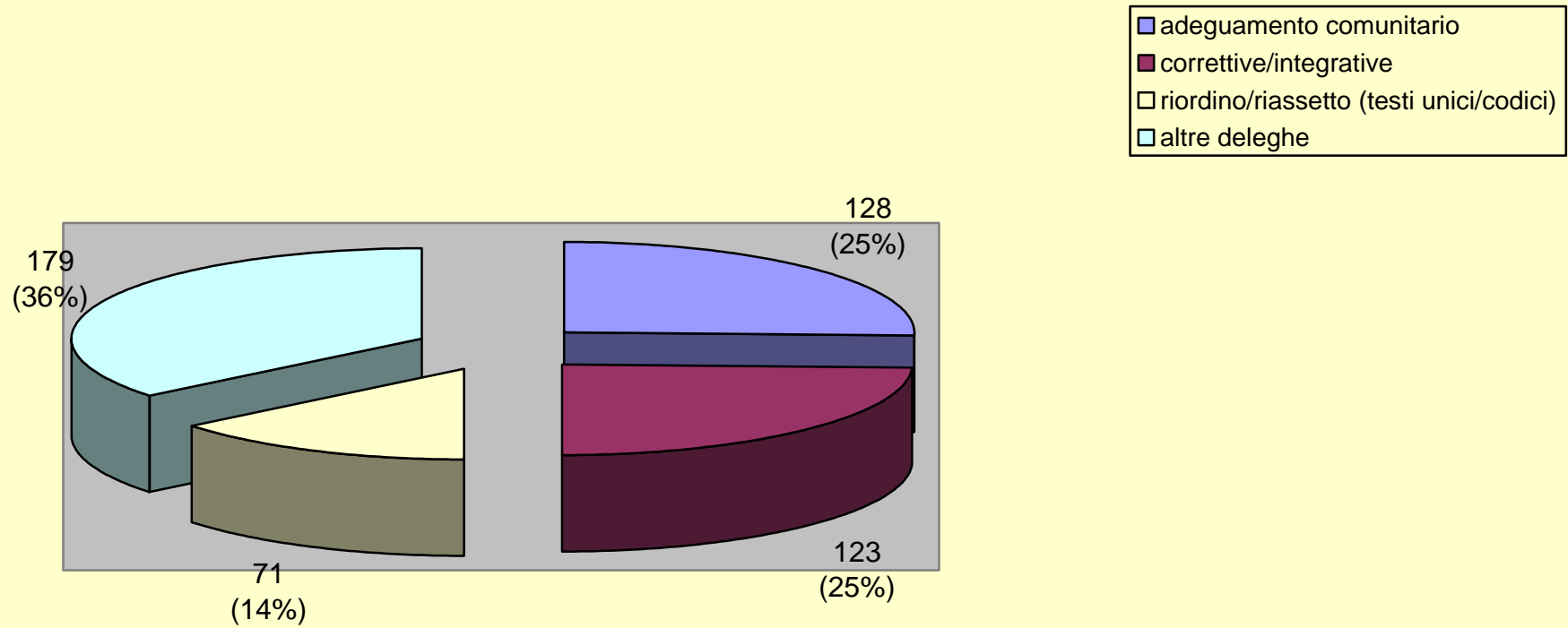
Quadro 1: Percentuale di attuazione sul totale delle deleghe conferite dal 1997 al 2008



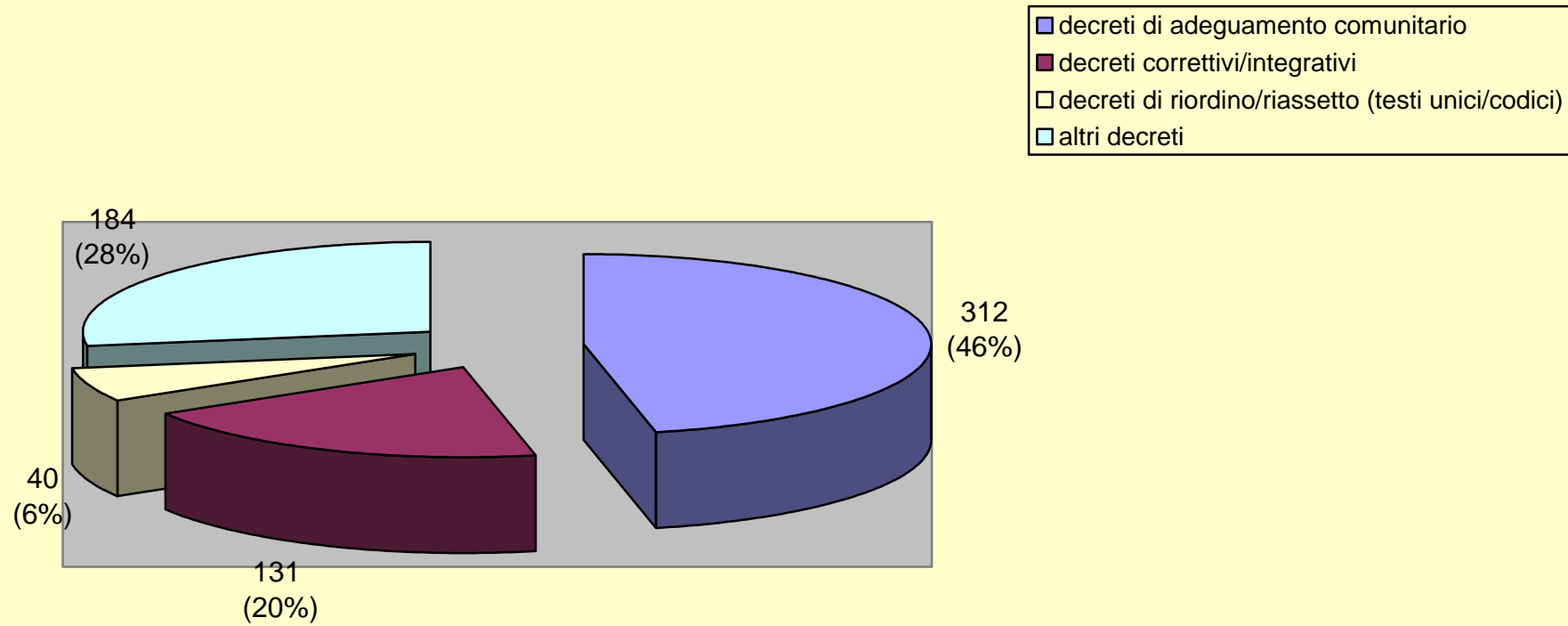
Quadro 2 – Distribuzione per tipo delle disposizioni deleganti attuate e non attuate.



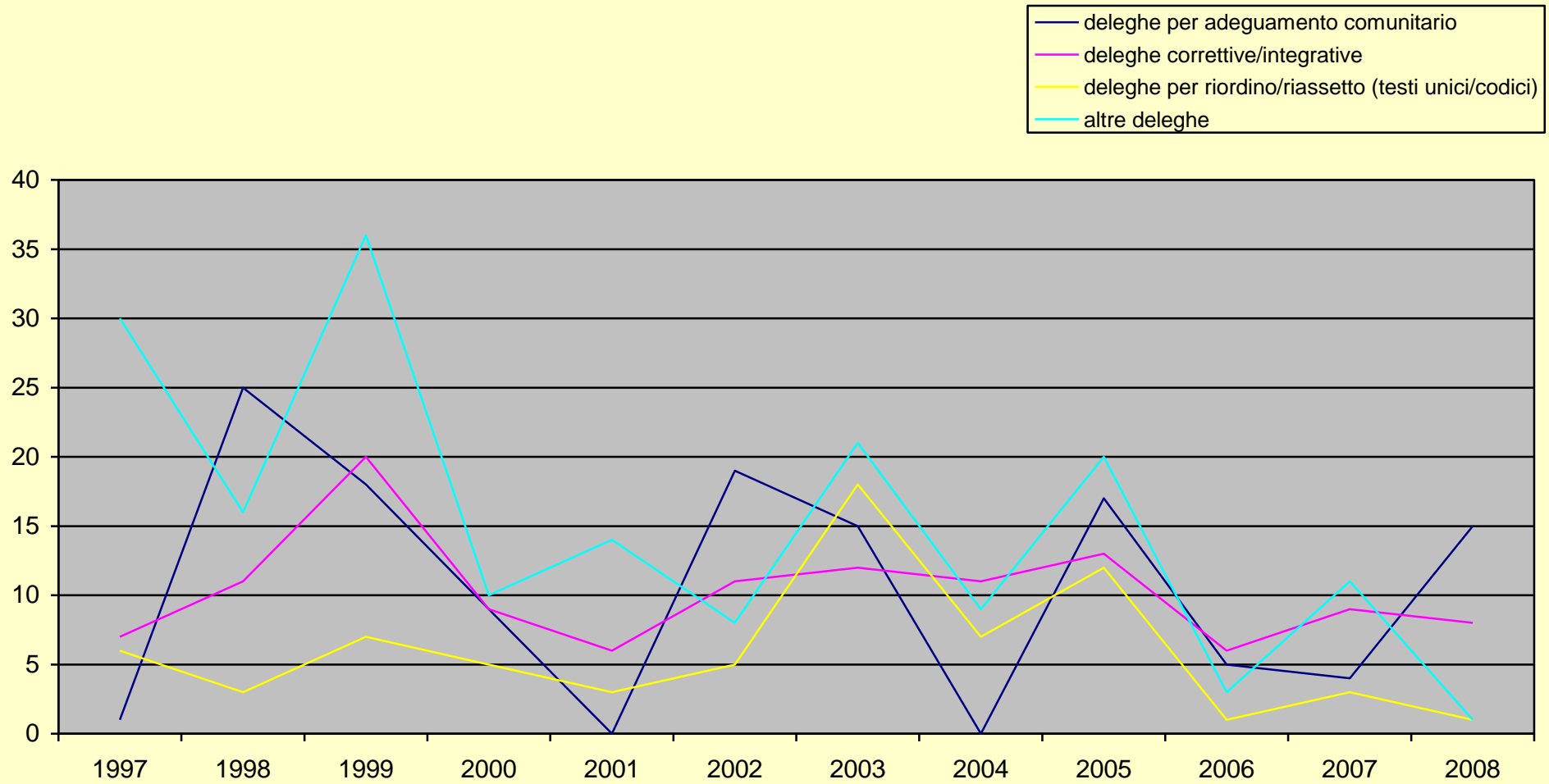
Quadro 3: Distribuzione per tipo delle deleghe legislative conferite dal 1997 al 2008.



Quadro 4: Distribuzione per tipo dei decreti legislativi attuativi di deleghe conferite dal 1997 al 2008.



Quadro 5: Andamento annuale delle disposizioni deleganti distinte per tipo



Quadro 6: Andamento annuale distinto per tipo dei decreti legislativi attuativi di deleghe conferite dal 1997 al 2008.

